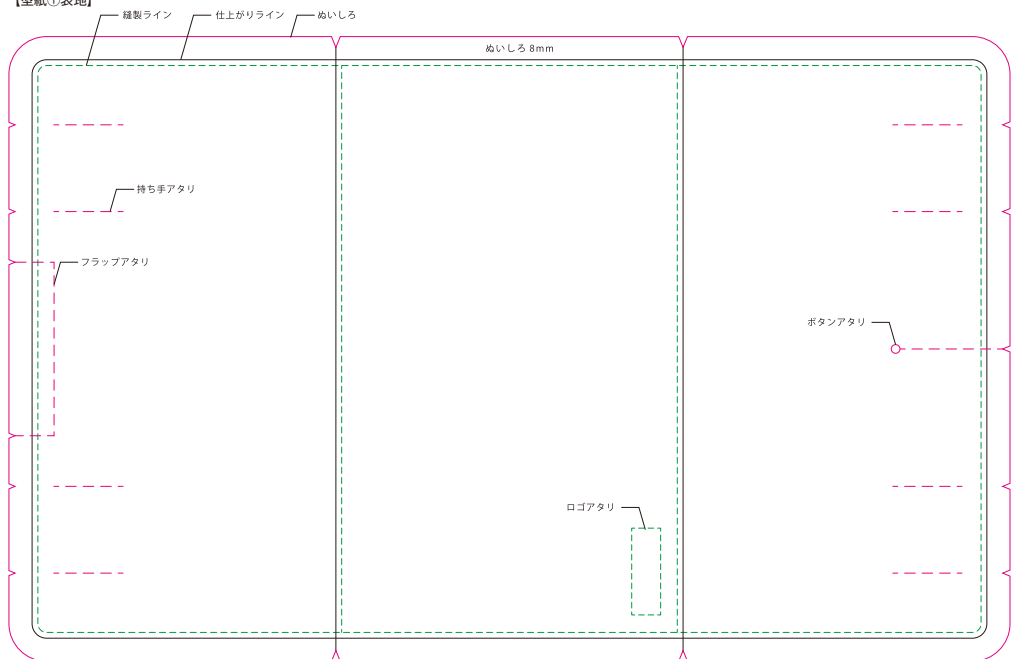
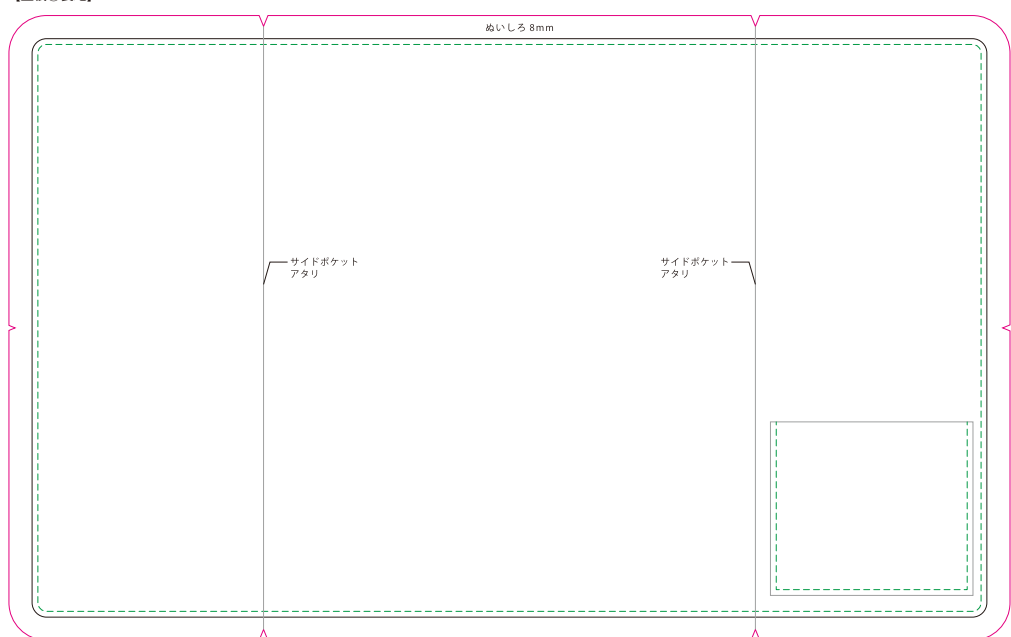


----- 縫製ライン    ———— ぬいしろ    ———— 仕上がりライン

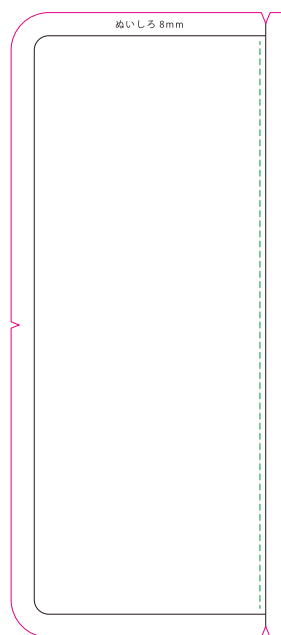
【型紙①表地】



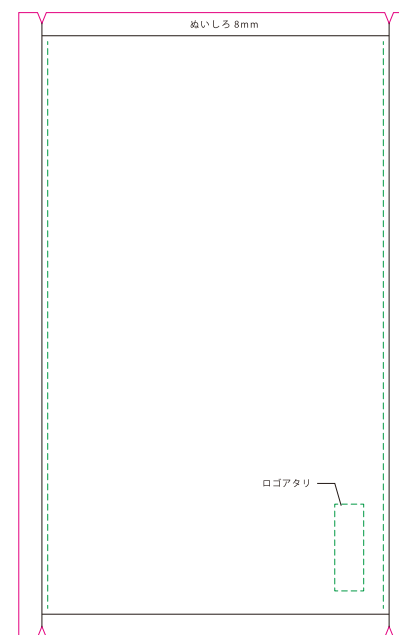
【型紙②裏地】



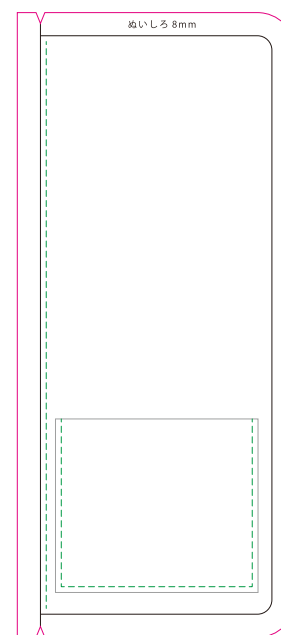
【型紙③サイドポケット/左】



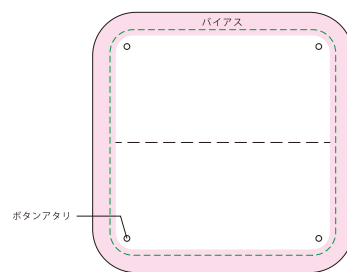
【型紙④底面】



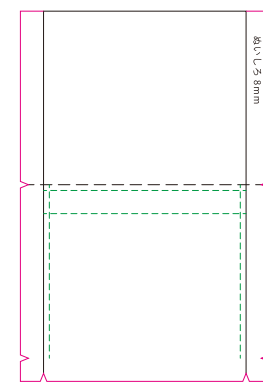
【型紙⑤サイドポケット/右】



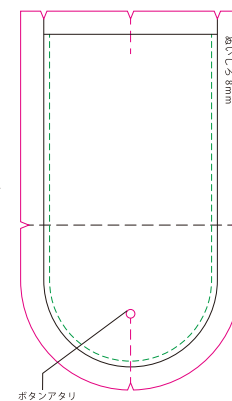
【型紙⑥持ち手】×2枚



【型紙⑦ポケット】



【型紙⑧フラップ】×2枚

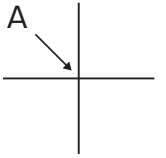


【全体\_縮小図】

# 【型紙①表地】（左）

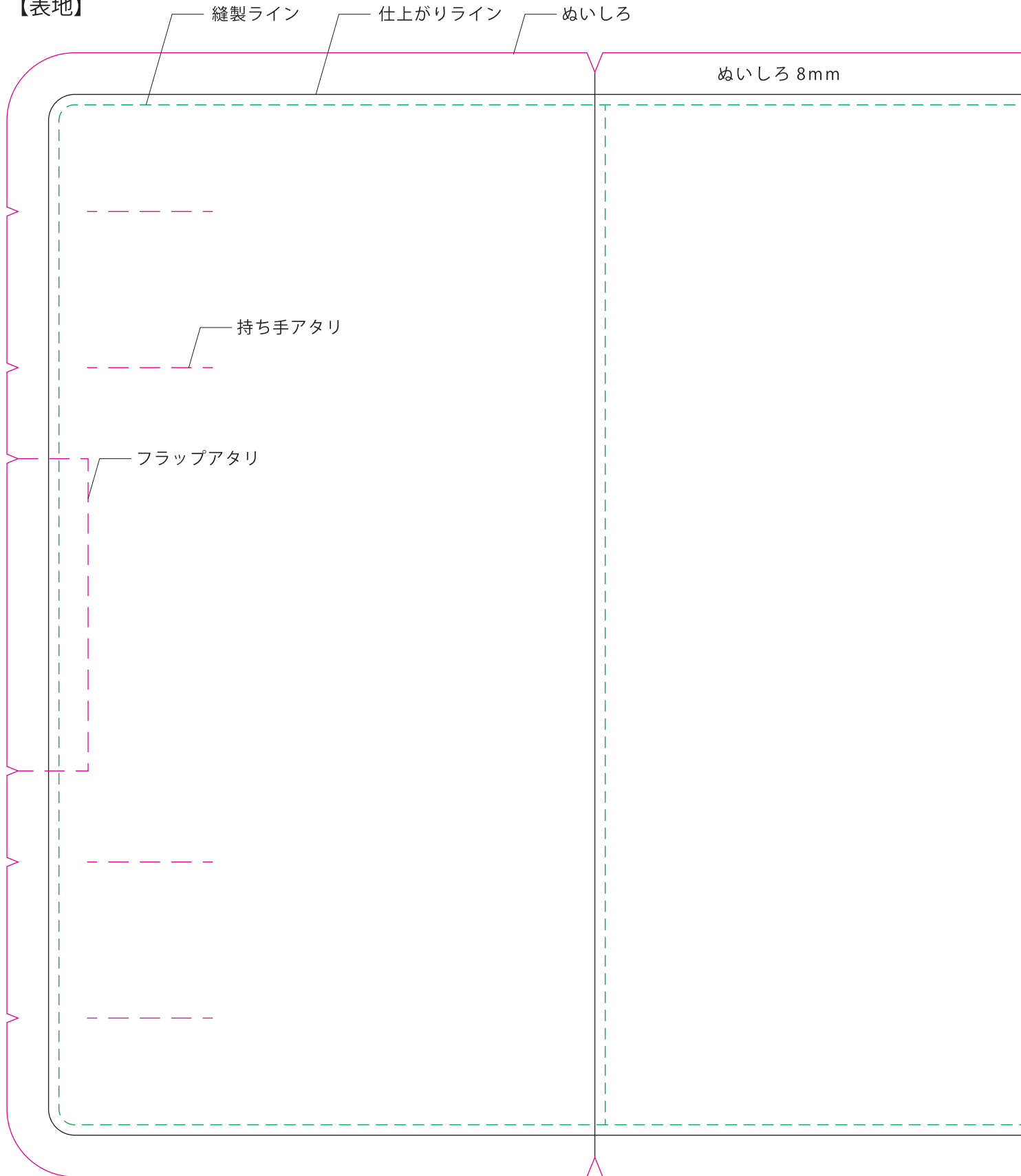
※型紙①表地（右）とつなぎ合わせて使います。

型紙①表地（右）  
のA'と合わせる。

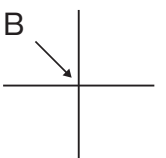


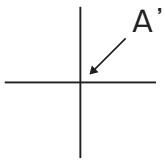
----- 縫製ライン      ———— ぬいしろ      ———— 仕上がりライン

## 【表地】



型紙①表地（右）  
のB'と合わせる。





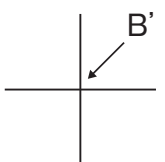
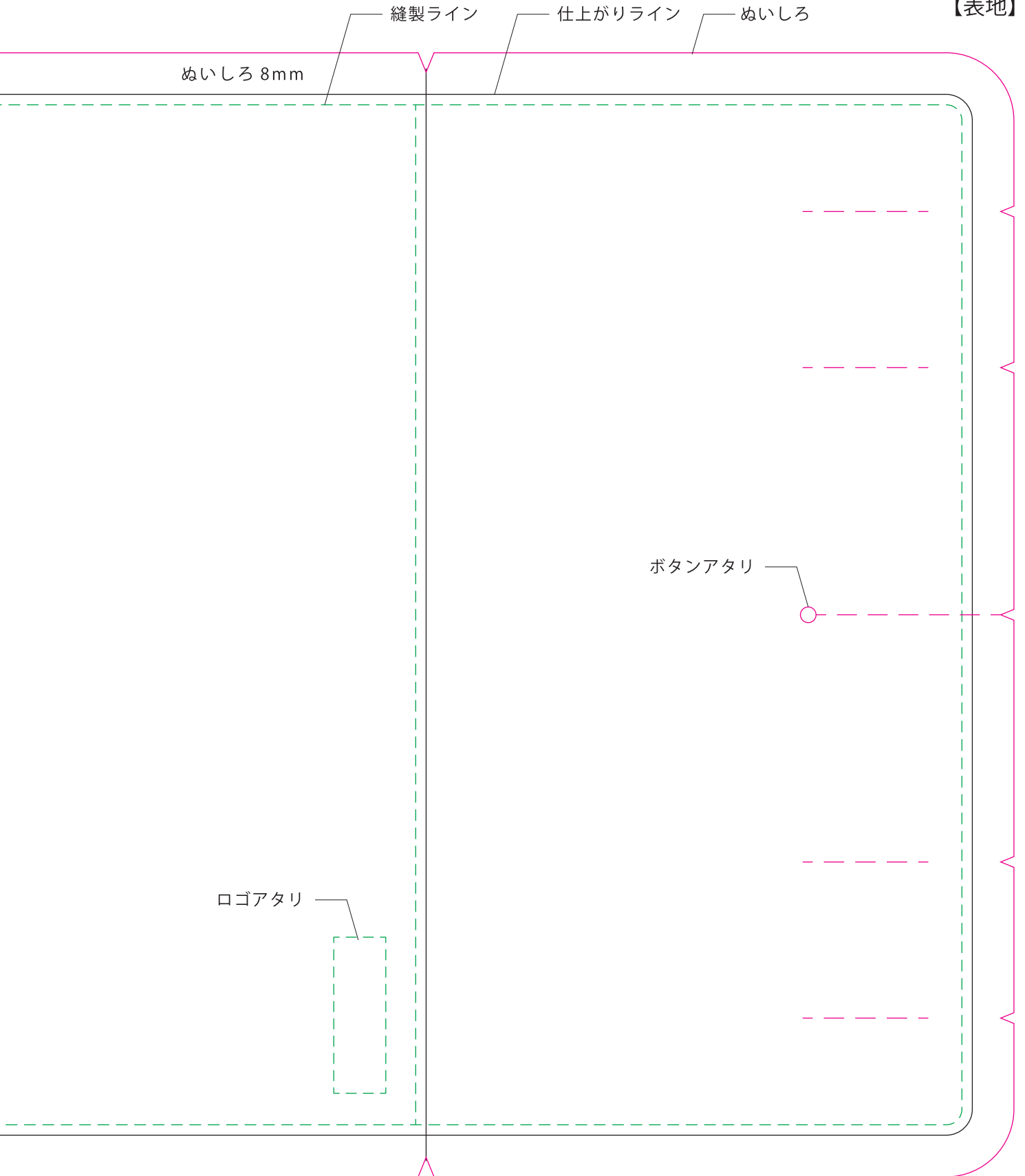
型紙①表地（左）  
のAと合わせる。

# 【型紙①表地】（右）

※型紙①表地（左）とつなぎ合わせて使います。

----- 縫製ライン    ———— ぬいしろ    ———— 仕上がりライン

【表地】

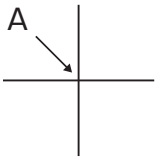


型紙①表地（左）  
のBと合わせる。

# 【型紙②裏地】（左）

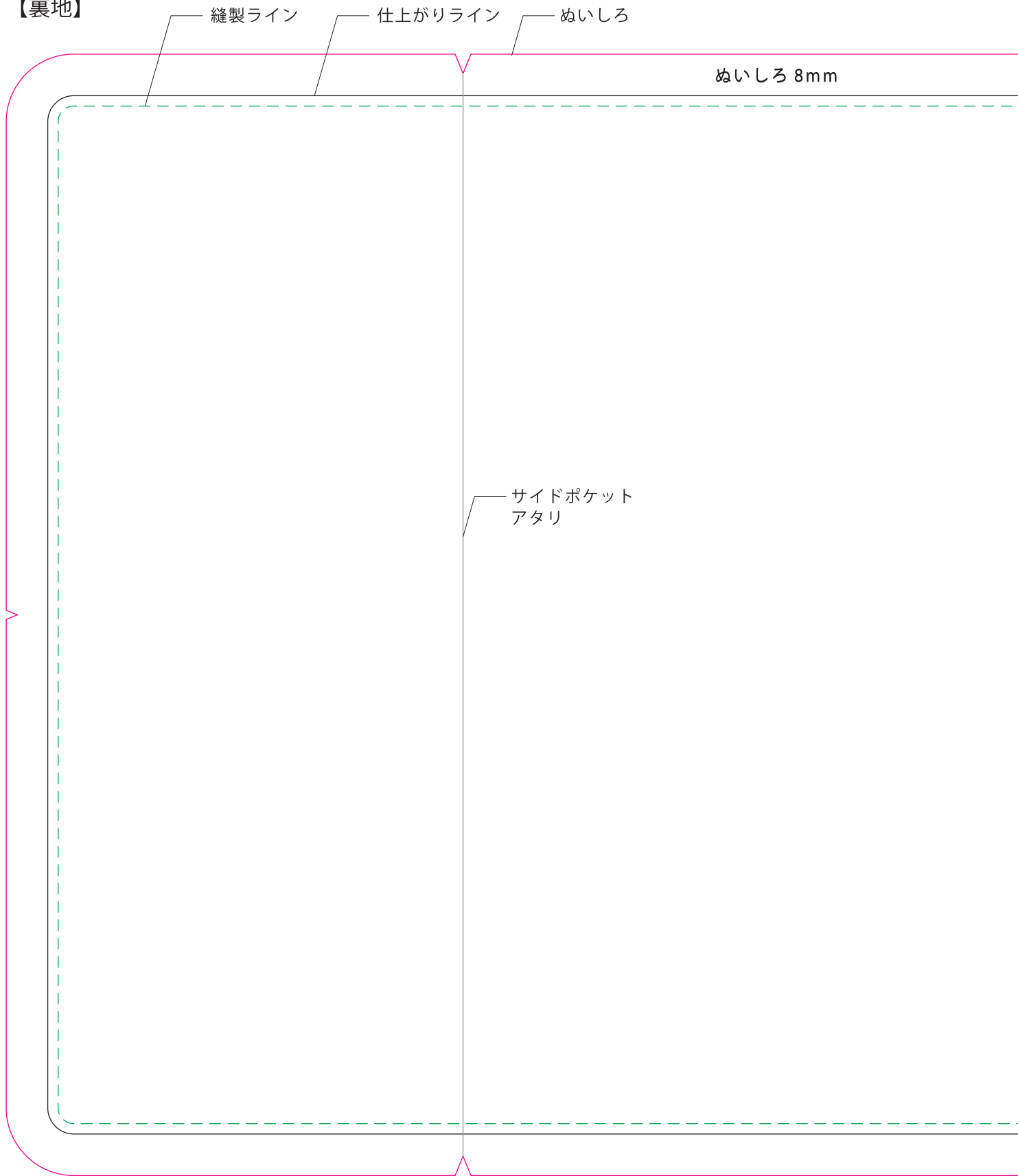
※型紙②裏地（右）とつなぎ合わせて使います。

型紙②裏地（右）  
のA'と合わせる。

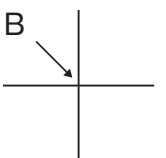


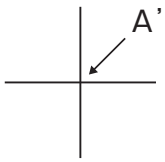
----- 縫製ライン      ———— ぬいしろ      ———— 仕上がりライン

【裏地】



型紙②裏地（右）  
のB'と合わせる。



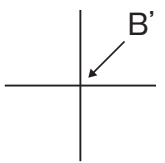
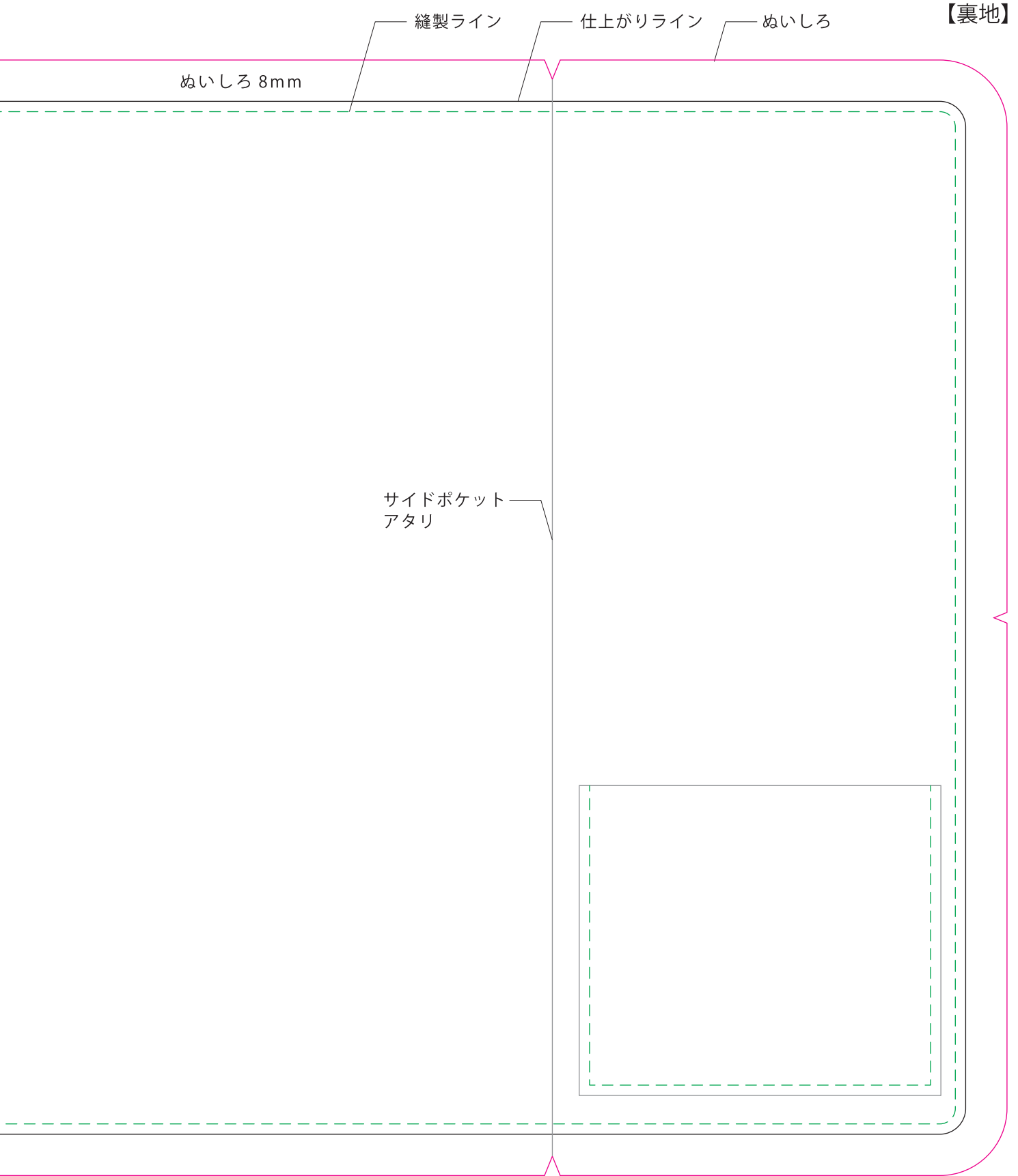


型紙②裏地（左）  
のAと合わせる。

# 【型紙②裏地】（右）

※型紙②裏地（左）とつなぎ合わせて使います。

----- 縫製ライン    ———— ぬいしろ    ———— 仕上がりライン

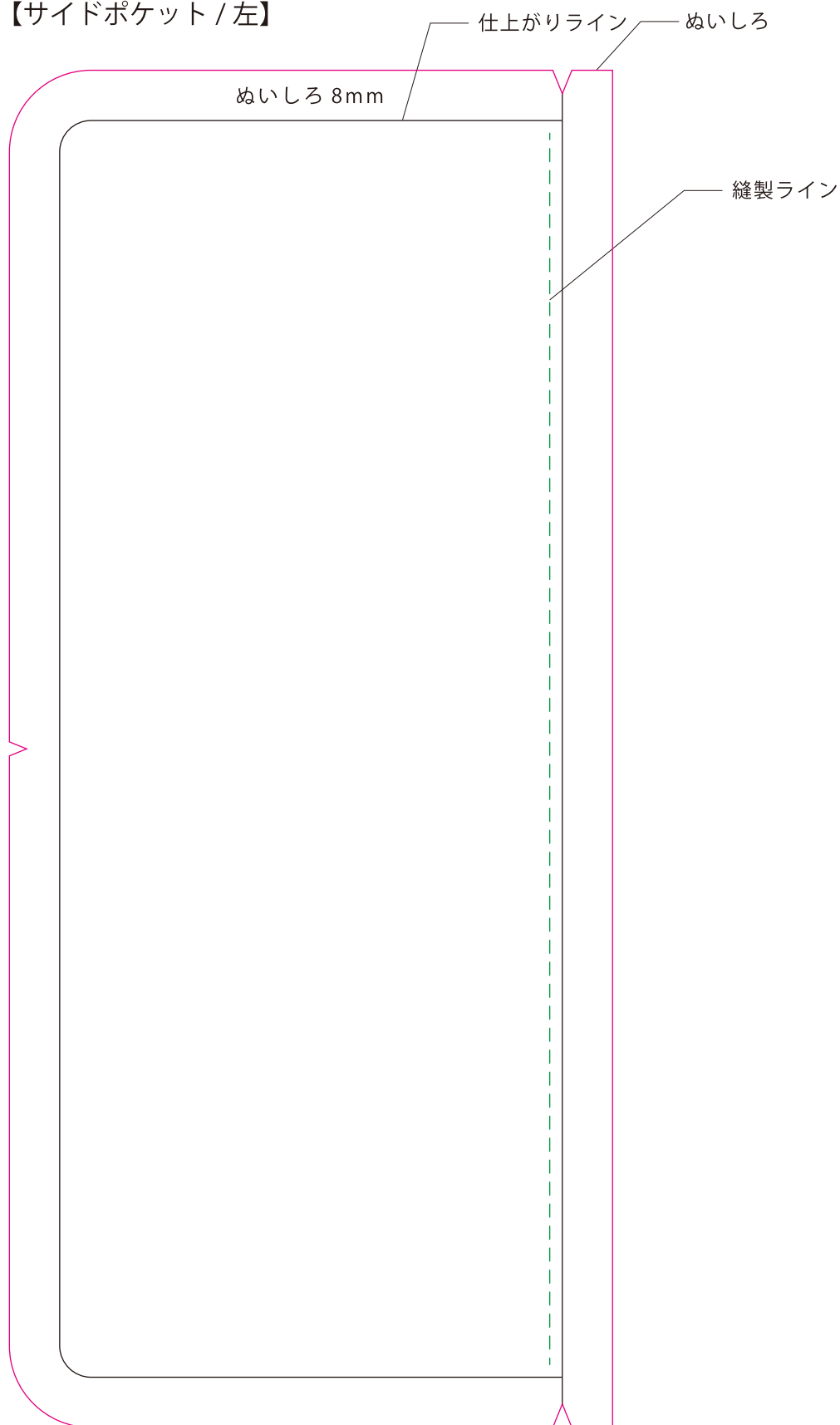


型紙②裏地（左）  
のBと合わせる。

# 【型紙③サイドポケット／左】

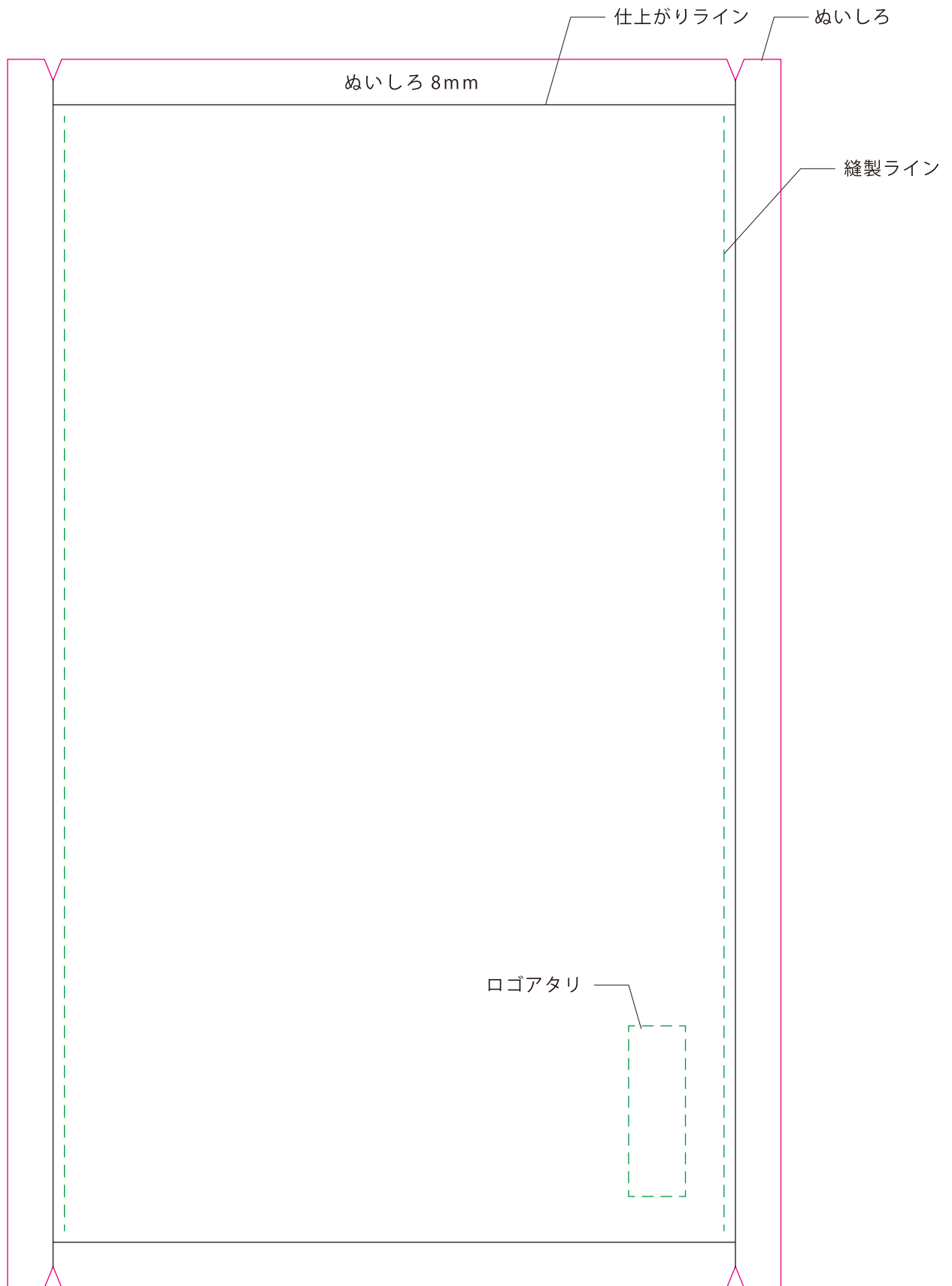
----- 縫製ライン      ———— ぬいしろ      ———— 仕上がりライン

## 【サイドポケット／左】



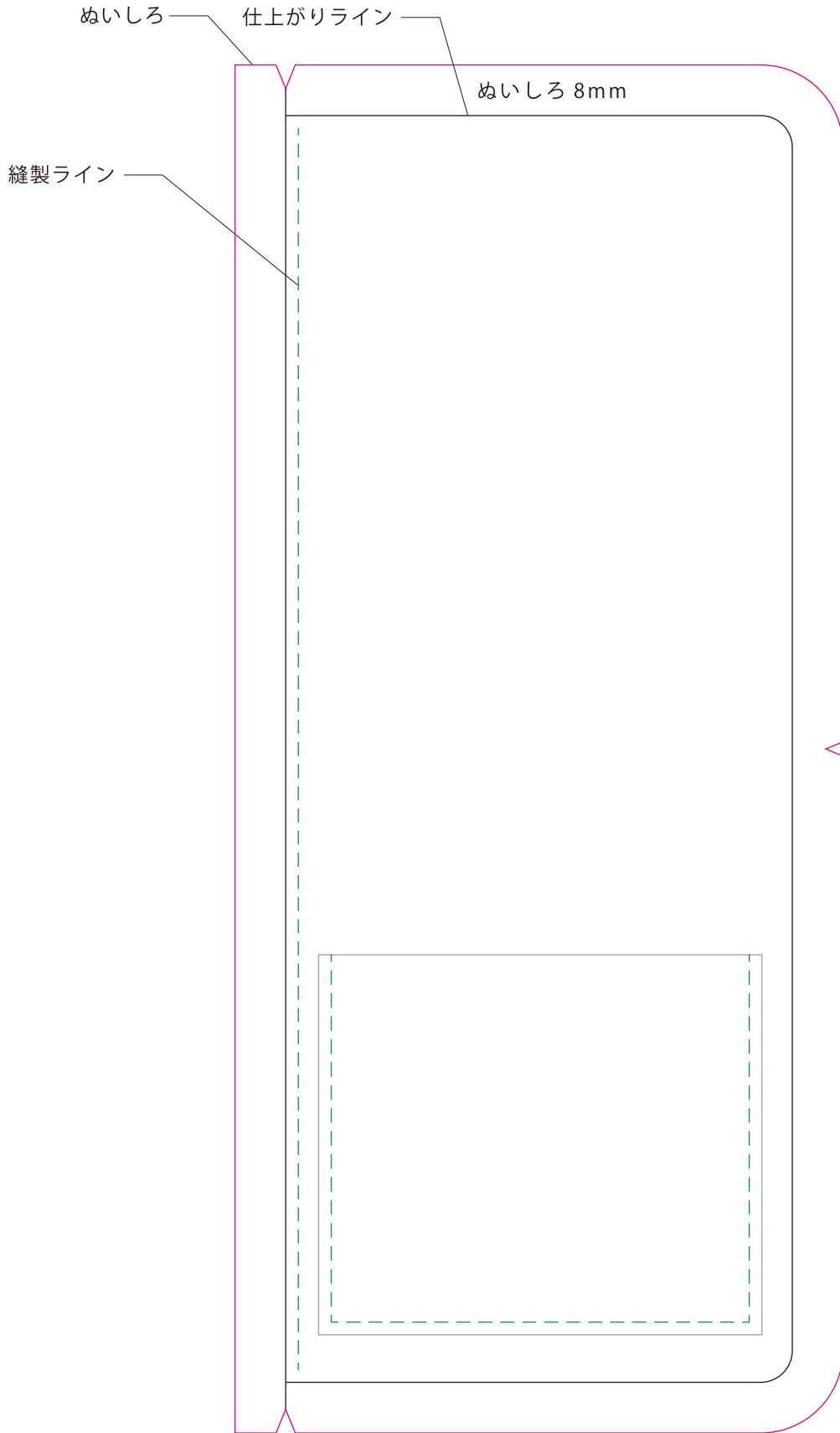
# 【型紙④底面】

----- 縫製ライン      ———— ぬいしろ      ———— 仕上がりライン



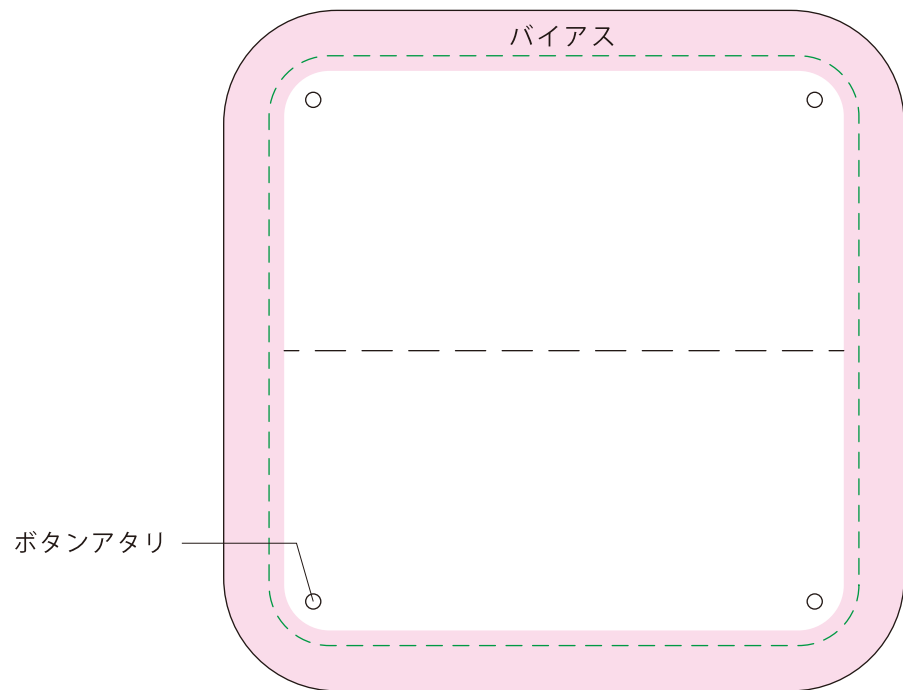
# 【型紙⑤サイドポケット／右】

----- 縫製ライン      ———— ぬいしろ      ———— 仕上がりライン



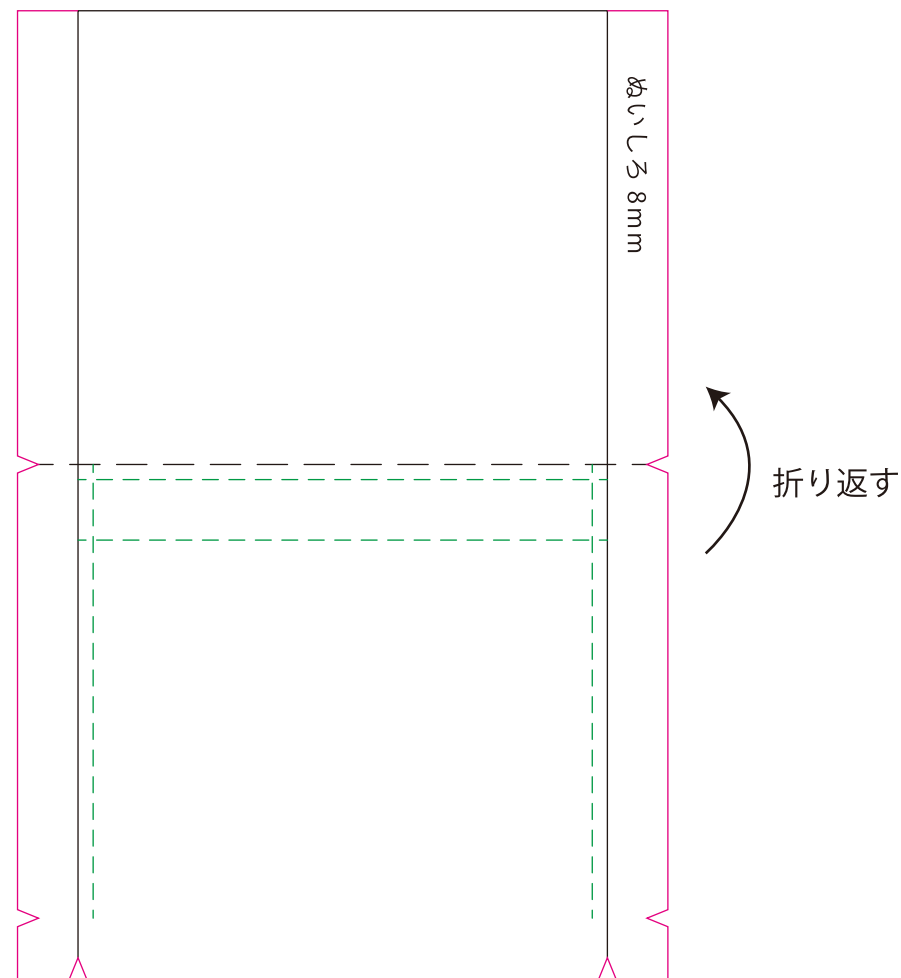


# 【型紙⑥持ち手】 ×2枚



--- 縫製ライン      — ぬいしろ      — 仕上がりライン

# 【型紙⑦ポケット】



# 【型紙⑧フラップ】 ×2 枚

----- 縫製ライン      ———— めいしろ      ———— 仕上がりライン

## 【フラップ】 ×2 枚

