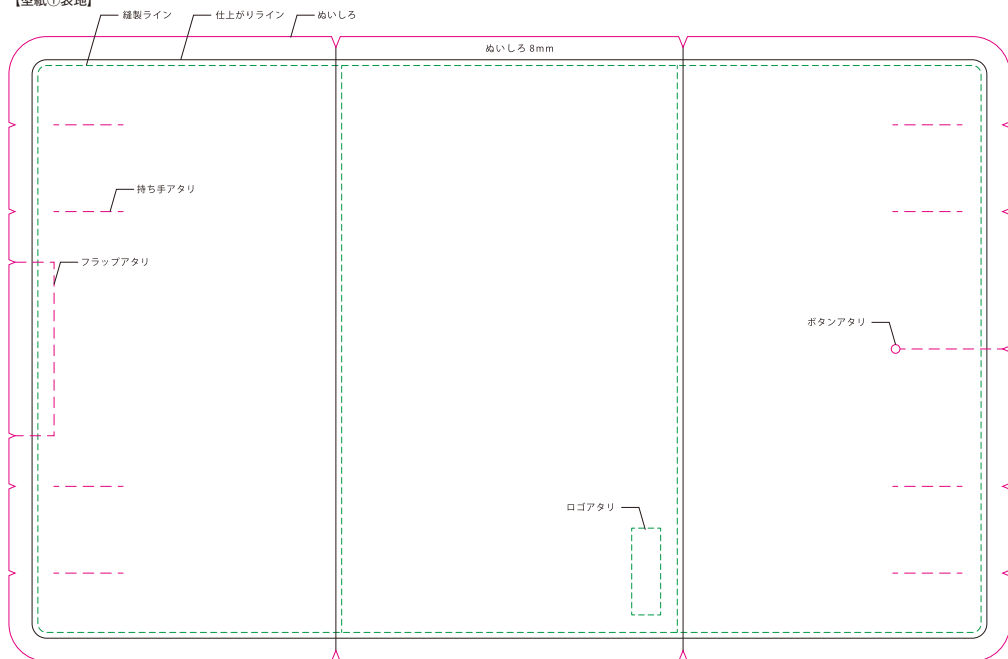
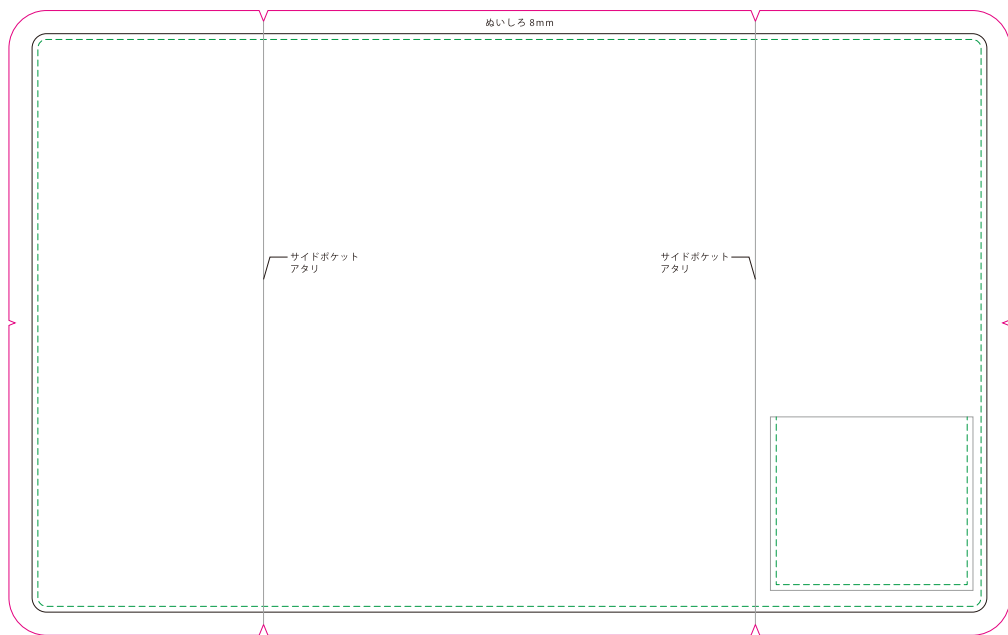


----- 縫製ライン ぬいしろ —— 仕上がりライン

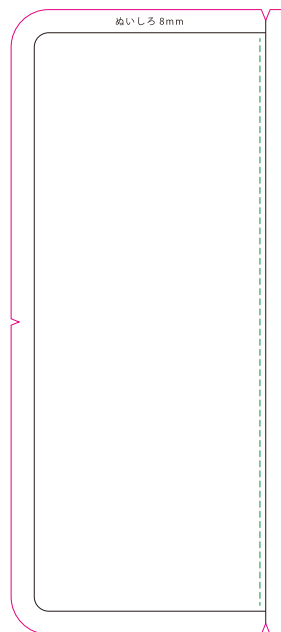
【型紙①表地】



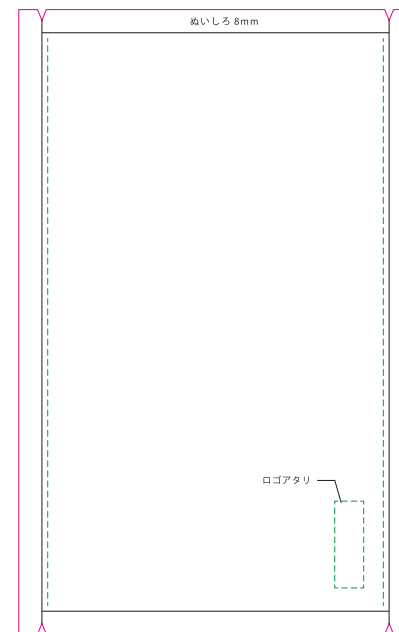
【型紙②裏地】



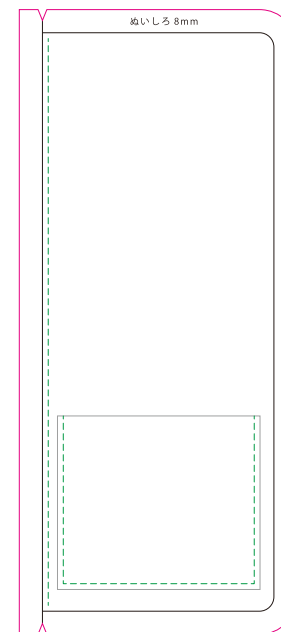
【型紙③サイドポケット/左】



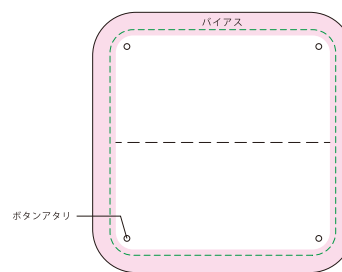
【型紙④底面】



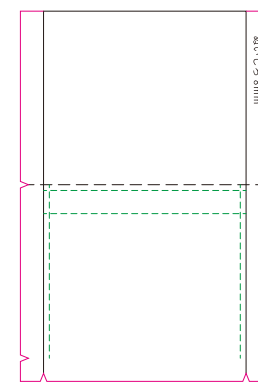
【型紙⑤サイドポケット/右】



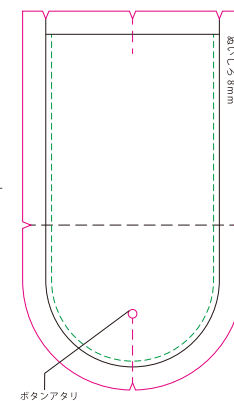
【型紙⑥持ち手】×2枚



【型紙⑦ポケット】



【型紙⑧フラップ】×2枚

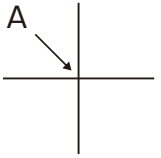


【全体_縮小図】

【型紙①表地】（左）

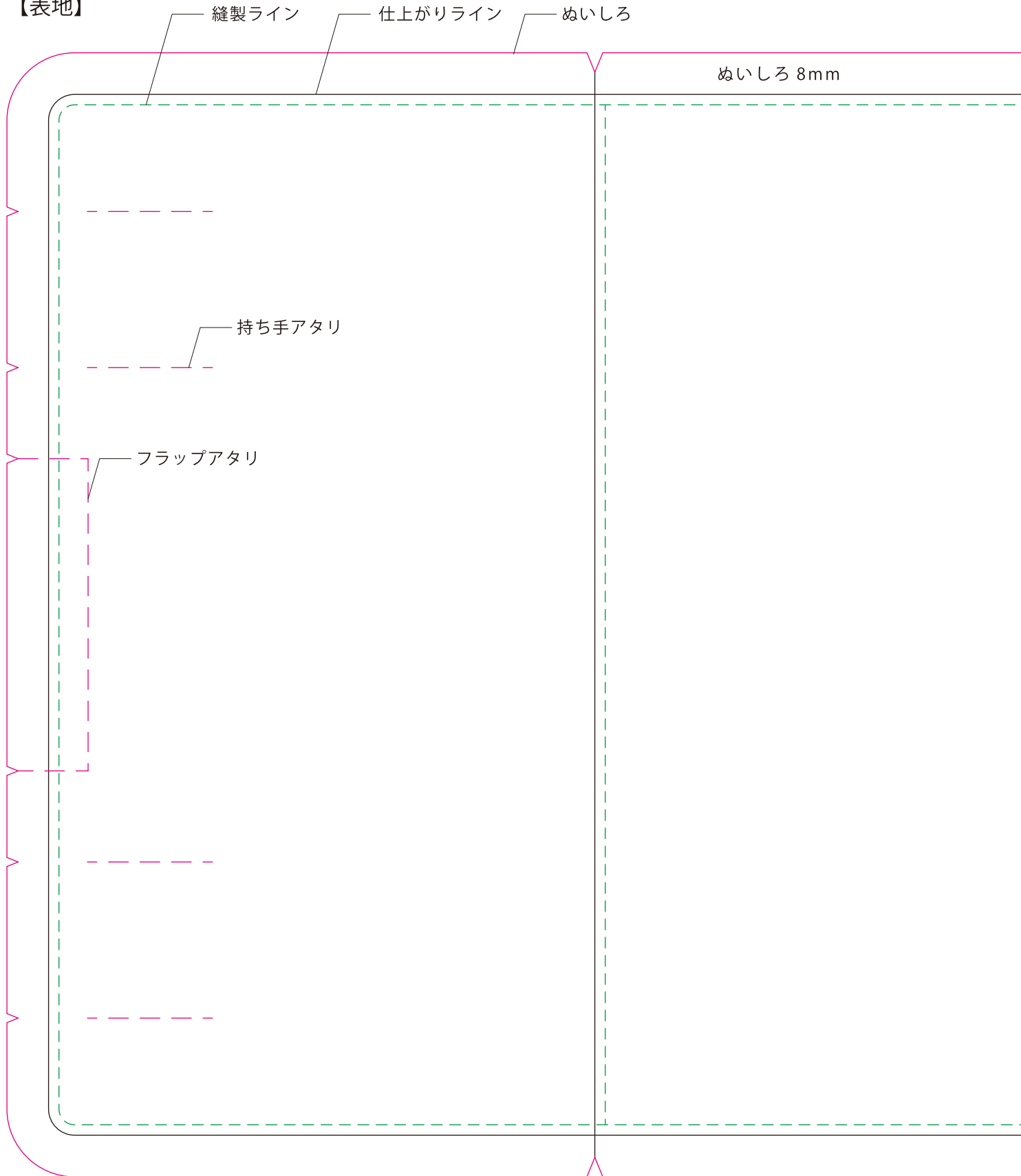
※型紙①表地（右）とつなぎ合わせて使います。

型紙①表地（右）
のA'と合わせる。

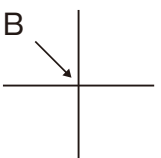


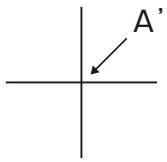
----- 縫製ライン ———— ぬいしろ ———— 仕上がりライン

【表地】



型紙①表地（右）
のB'と合わせる。





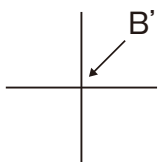
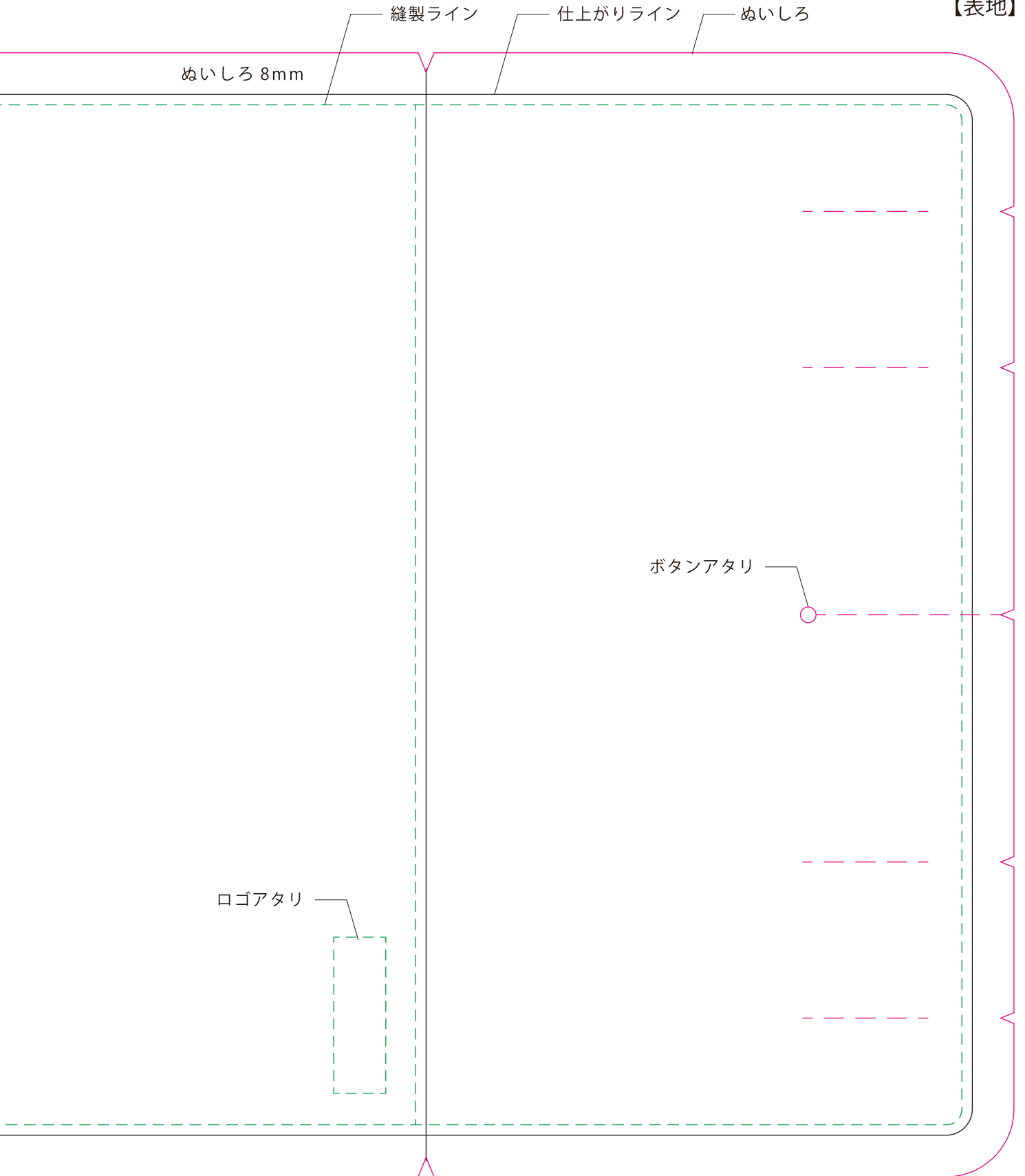
型紙①表地（左）
のAと合わせる。

【型紙①表地】（右）

※型紙①表地（左）とつなぎ合わせて使います。

----- 縫製ライン ———— ぬいしろ ———— 仕上がりライン

【表地】

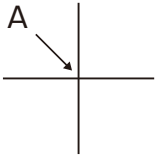


型紙①表地（左）
のBと合わせる。

【型紙②裏地】（左）

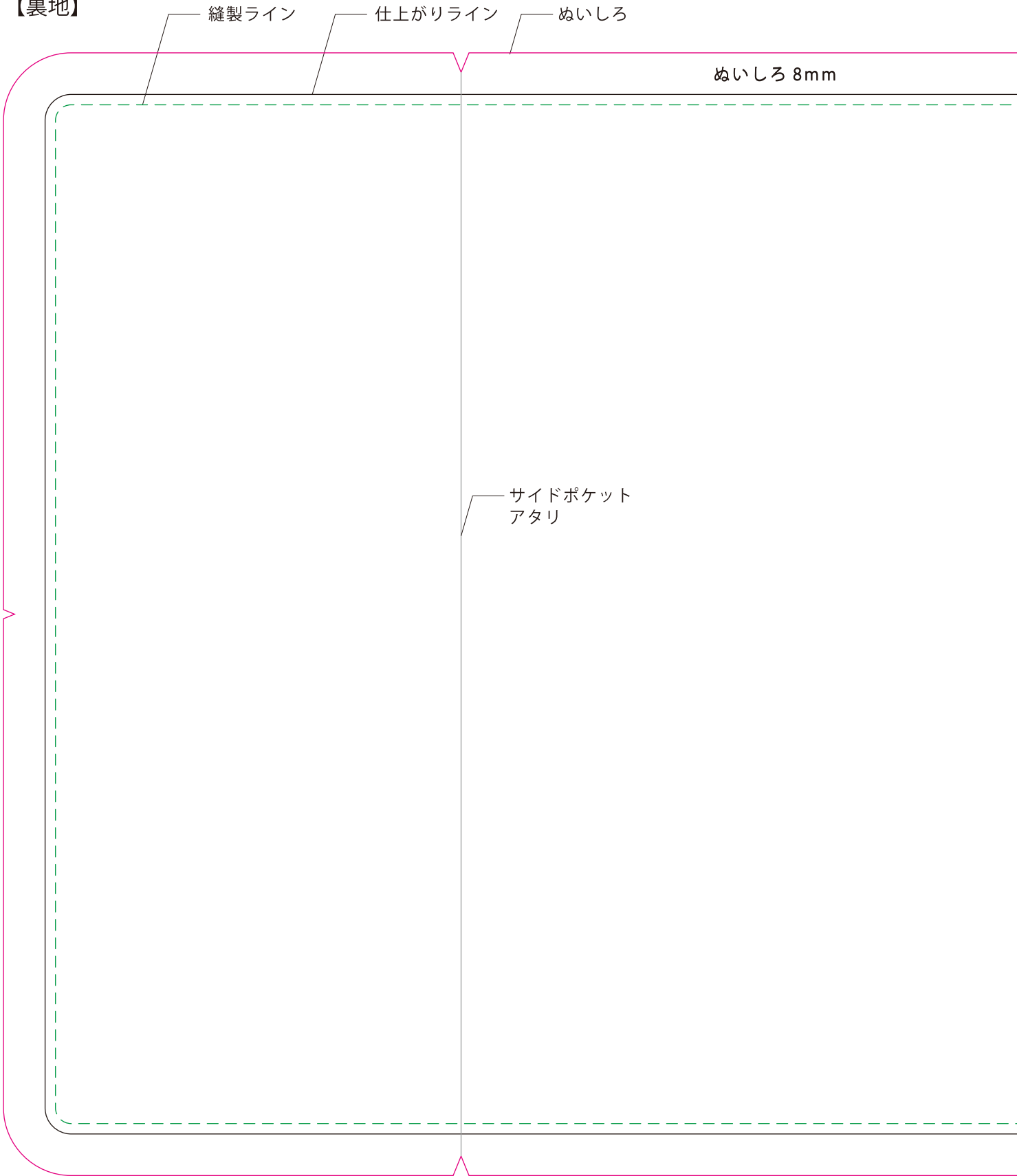
※型紙②裏地（右）とつなぎ合わせて使います。

型紙②裏地（右）
のA'と合わせる。

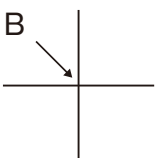


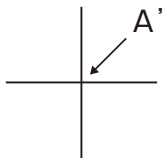
----- 縫製ライン ———— ぬいしろ ———— 仕上がりライン

【裏地】



型紙②裏地（右）
のB'と合わせる。



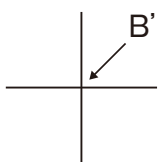
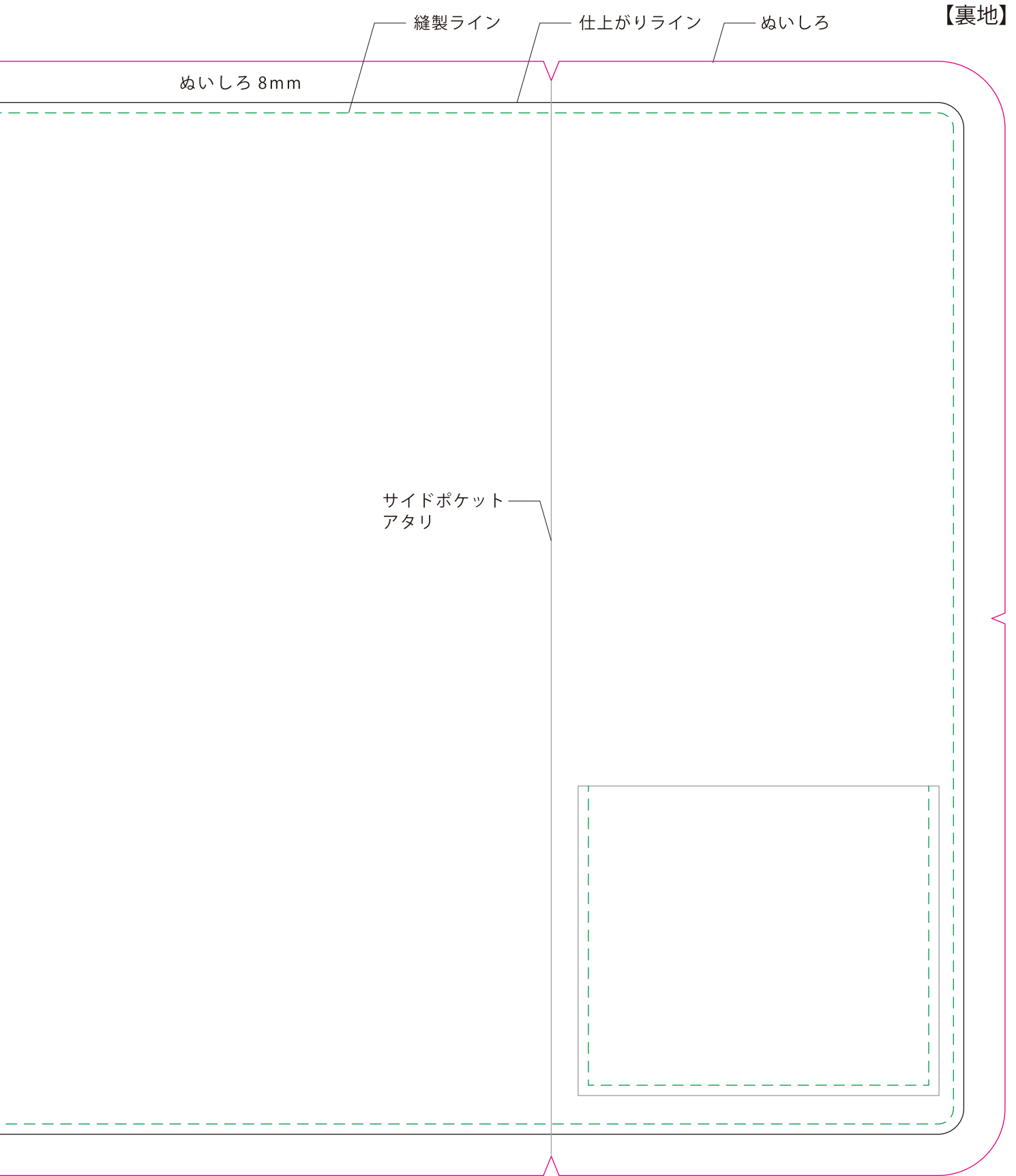


型紙②裏地（左）
のAと合わせる。

【型紙②裏地】（右）

※型紙②裏地（左）とつなぎ合わせて使います。

----- 縫製ライン ———— ぬいしろ ———— 仕上がりライン

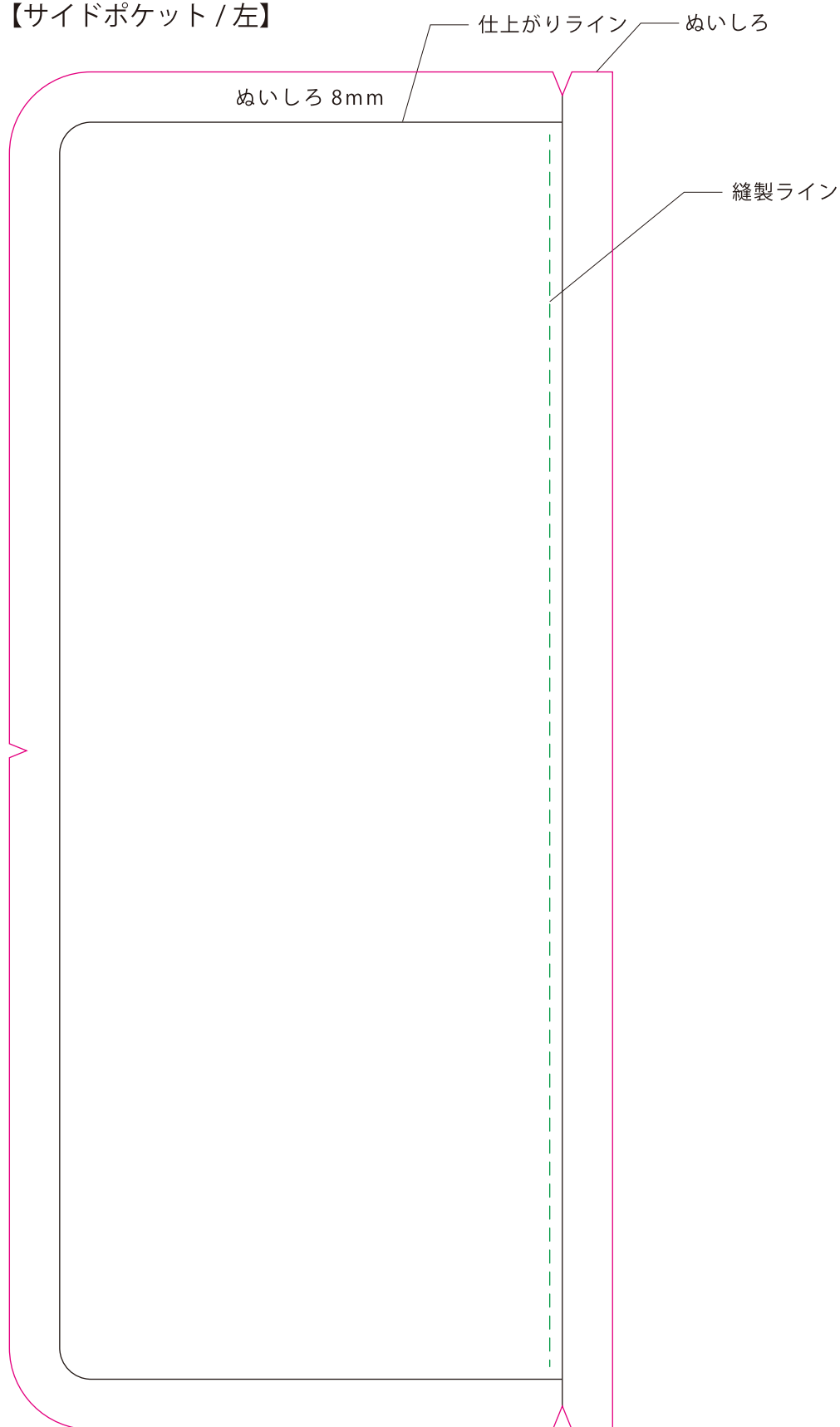


型紙②裏地（左）
のBと合わせる。

【型紙③サイドポケット／左】

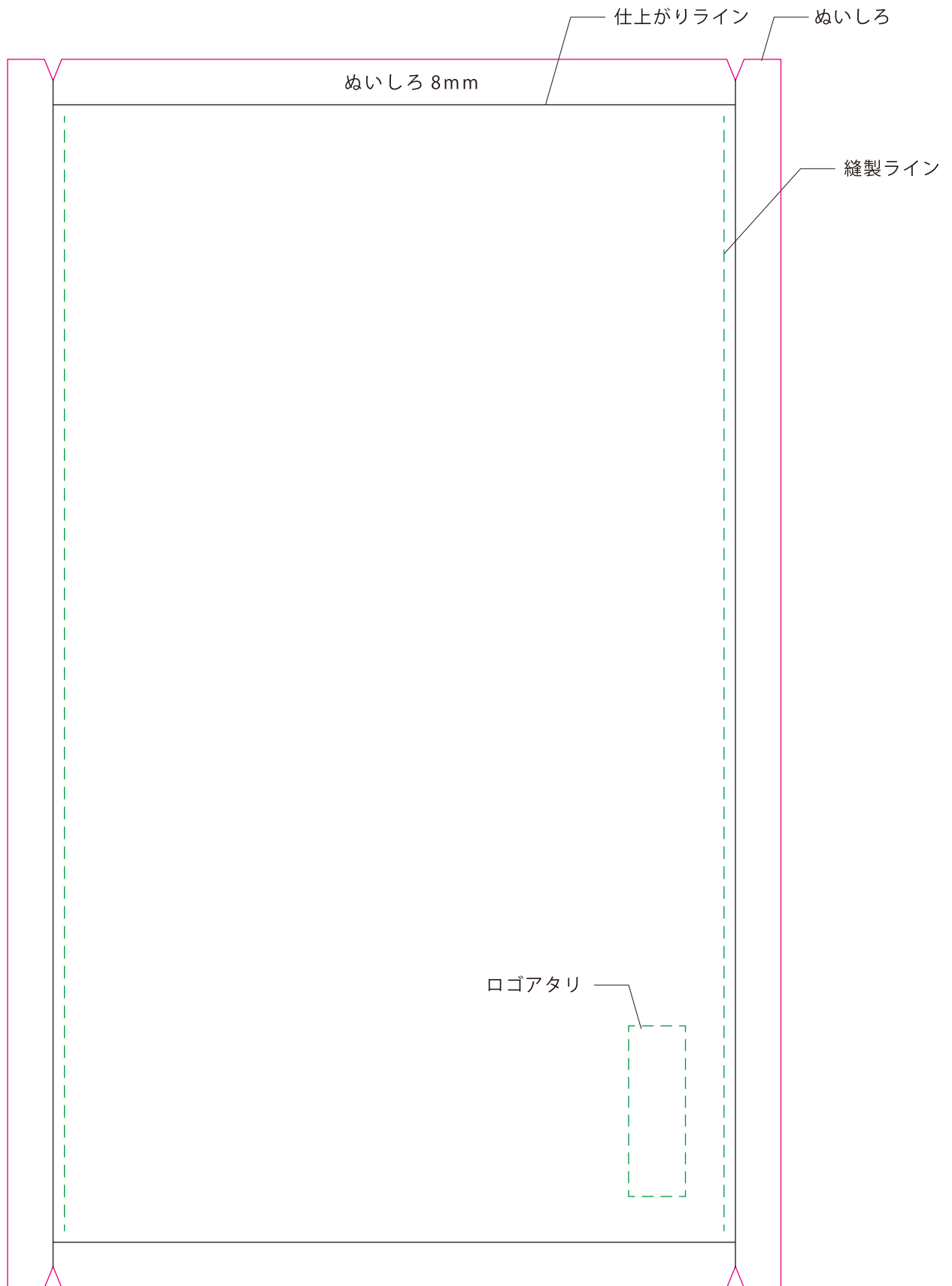
----- 縫製ライン ———— ぬいしろ ———— 仕上がりライン

【サイドポケット／左】



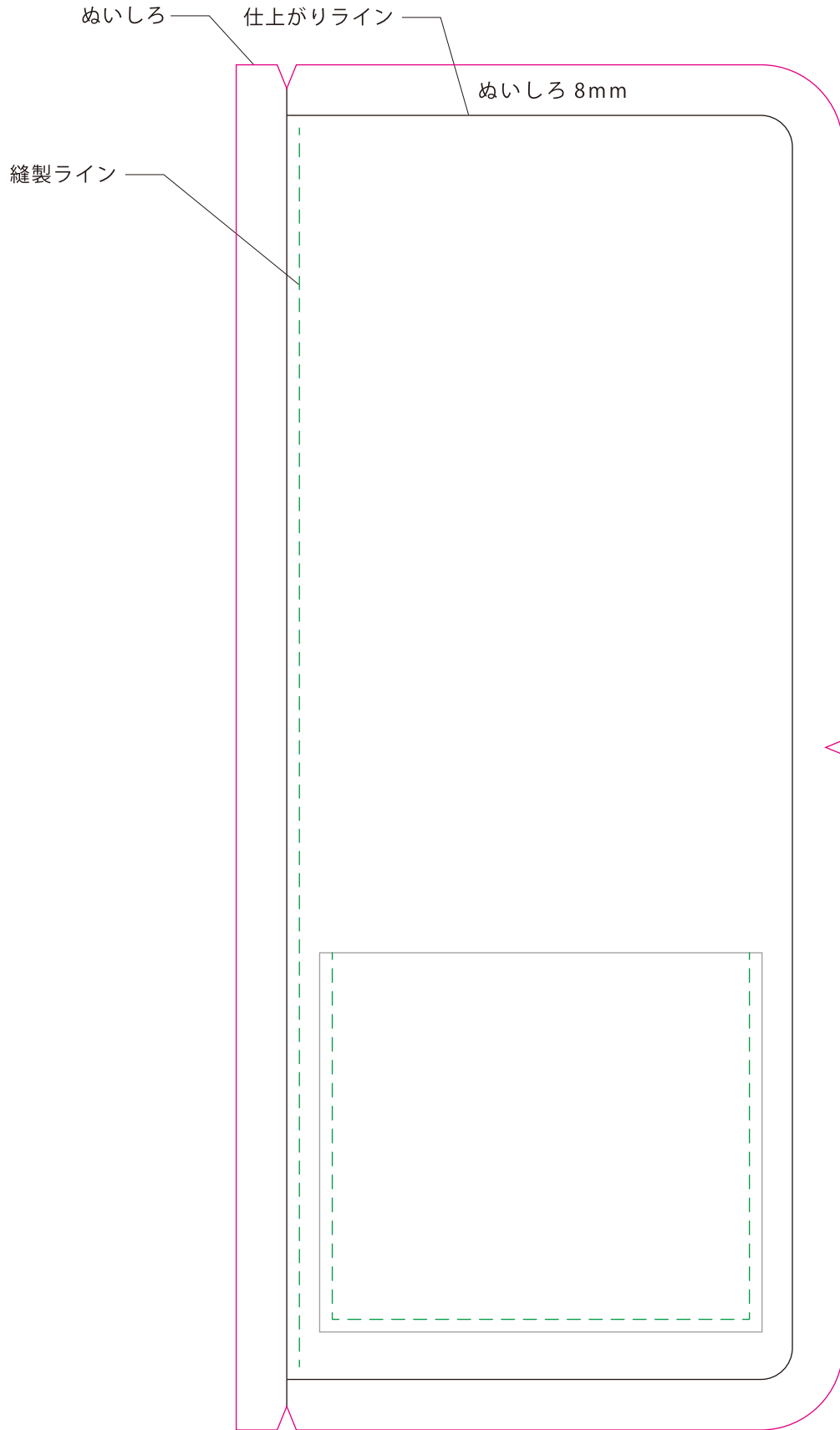
【型紙④底面】

----- 縫製ライン ———— ぬいしろ ———— 仕上がりライン

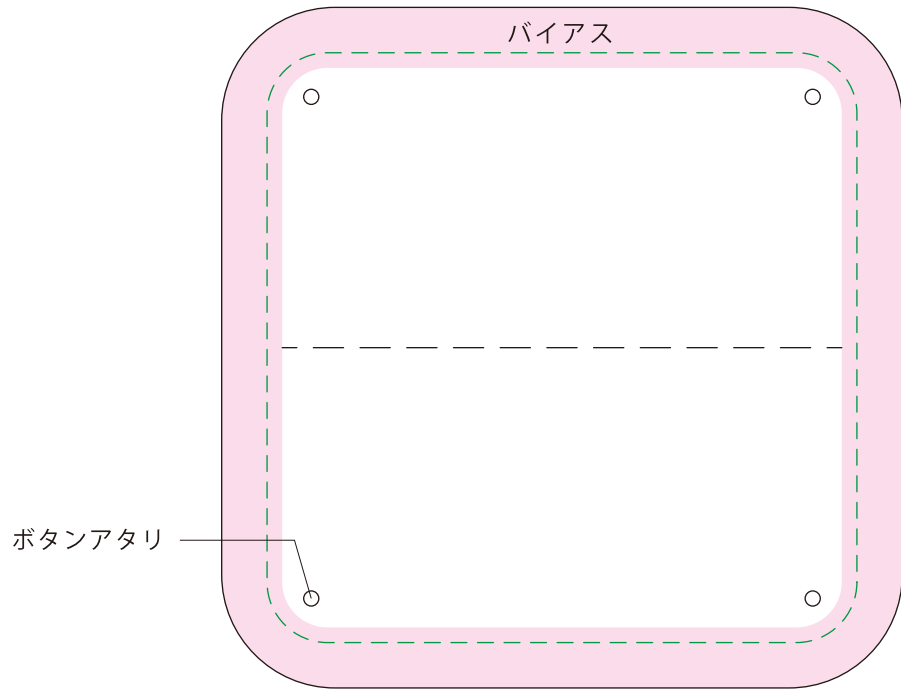


【型紙⑤サイドポケット／右】

----- 縫製ライン ———— ぬいしろ ———— 仕上がりライン

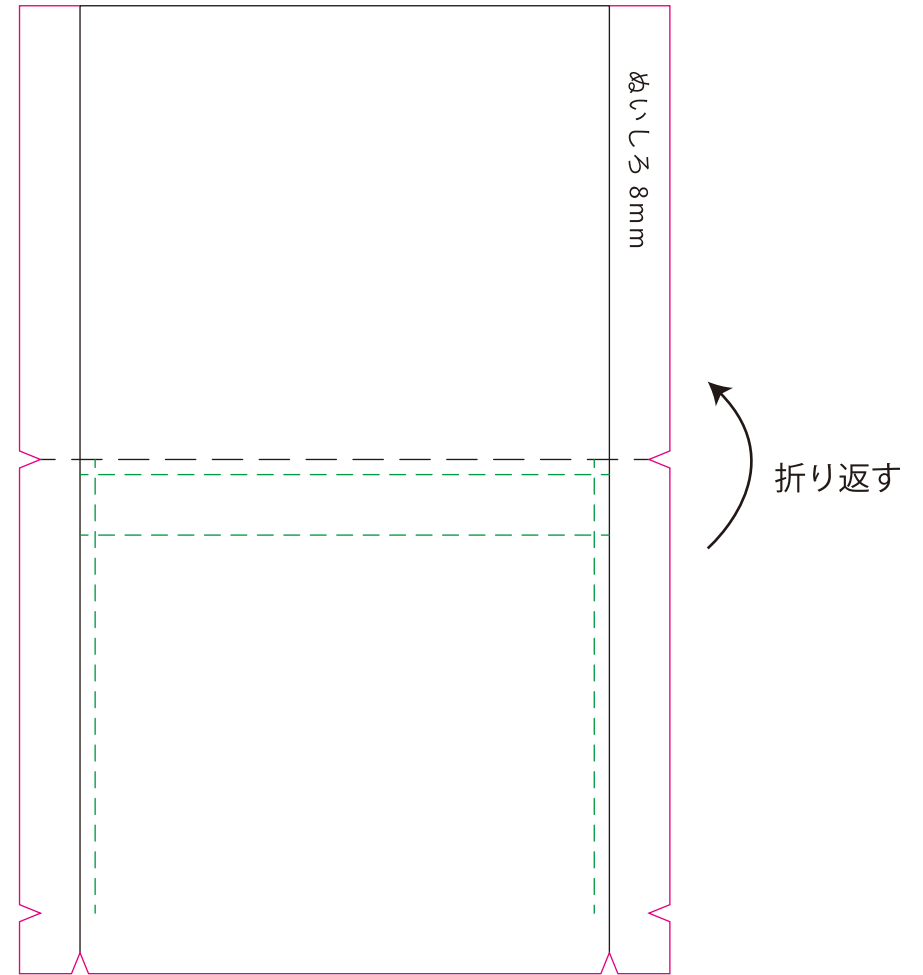


【型紙⑥持ち手】 ×2枚



--- 縫製ライン ——— ぬいしろ ——— 仕上がりライン

【型紙⑦ポケット】



【型紙⑧フラップ】 ×2 枚

----- 縫製ライン ———— めいしろ ———— 仕上がりライン

【フラップ】 ×2 枚

